

4. แผนการดำเนินการตามมาตรการป้องกันและแก้ไขผลกระทบสิ่งแวดล้อมและมาตรการติดตามตรวจสอบคุณภาพสิ่งแวดล้อมตามที่ระบุไว้ในรายงานการวิเคราะห์ผลกระทบสิ่งแวดล้อม

ในการดำเนินการตามมาตรการป้องกันและแก้ไขผลกระทบสิ่งแวดล้อม และมาตรการติดตามตรวจสอบคุณภาพสิ่งแวดล้อม ตามที่ระบุไว้ในรายงานการวิเคราะห์สิ่งแวดล้อมระยะเปิดดำเนินการ ดังนั้นการนำเสนอรายงานฯ ในครั้งนี้ บริษัท วิมน์คอนส์ จำกัด เป็นผู้จัดทำรายงานผลการดำเนินการตามมาตรการป้องกันและแก้ไขผลกระทบสิ่งแวดล้อมและ มาตรการติดตามตรวจสอบผลกระทบสิ่งแวดล้อม ในระยะเปิดดำเนินการ โดยในครั้งนี้ได้ดำเนินการเก็บน้ำตัวอย่างเพื่อนำมาวิเคราะห์ ในเดือนกุมภาพันธ์ , เมษายน และ มิถุนายน 2568 โดยห้องปฏิบัติการ บริษัท เอ็นไวรอนเม้นท์ แอนด์แลบอราทอรี จำกัด มาตรการติดตามตรวจสอบผลกระทบสิ่งแวดล้อมในระยะเปิดดำเนินการได้กำหนดให้มีการตรวจสอบคุณภาพน้ำดังรายละเอียดต่อไปนี้

ตารางที่ 1 พารามิเตอร์ ตรวจวิเคราะห์น้ำใช้ที่บ่อสำรองน้ำใต้ดิน

ลำดับ	พารามิเตอร์	ความถี่	เดือนที่ตรวจสอบ
1	pH	6 เดือน/ครั้ง	เมษายน 2568
2	Turbidity	6 เดือน/ครั้ง	เมษายน 2568
3	True Color	6 เดือน/ครั้ง	เมษายน 2568
4	TDS	6 เดือน/ครั้ง	เมษายน 2568
5	E.Coli	6 เดือน/ครั้ง	เมษายน 2568
6	Total Coliform bacteria	6 เดือน/ครั้ง	เมษายน 2568
7	S.aureus	6 เดือน/ครั้ง	เมษายน 2568
8	C.Perfringens	6 เดือน/ครั้ง	เมษายน 2568

ตารางที่ 2 พารามิเตอร์ตรวจวิเคราะห์คุณภาพน้ำทิ้งบ่อตรวจคุณภาพน้ำทิ้ง

ลำดับ	พารามิเตอร์	ความถี่	เดือนที่ตรวจสอบ
1	pH	เดือนละ 1 ครั้ง	กุมภาพันธ์ , เมษายน และ มิถุนายน 2568
2	Suspended Solids	เดือนละ 1 ครั้ง	กุมภาพันธ์ , เมษายน และ มิถุนายน 2568
3	Dissolved Solids	เดือนละ 1 ครั้ง	กุมภาพันธ์ , เมษายน และ มิถุนายน 2568
4	Settleable Solids	เดือนละ 1 ครั้ง	กุมภาพันธ์ , เมษายน และ มิถุนายน 2568
5	Oil&Grease	เดือนละ 1 ครั้ง	กุมภาพันธ์ , เมษายน และ มิถุนายน 2568
6	TKN	เดือนละ 1 ครั้ง	กุมภาพันธ์ , เมษายน และ มิถุนายน 2568
7	BOD	เดือนละ 1 ครั้ง	กุมภาพันธ์ , เมษายน และ มิถุนายน 2568
8	Sulfide	เดือนละ 1 ครั้ง	กุมภาพันธ์ , เมษายน และ มิถุนายน 2568
9	Total Coliform bacteria	เดือนละ 1 ครั้ง	กุมภาพันธ์ , เมษายน และ มิถุนายน 2568
10	Fecal Coliform bacteria	เดือนละ 1 ครั้ง	กุมภาพันธ์ , เมษายน และ มิถุนายน 2

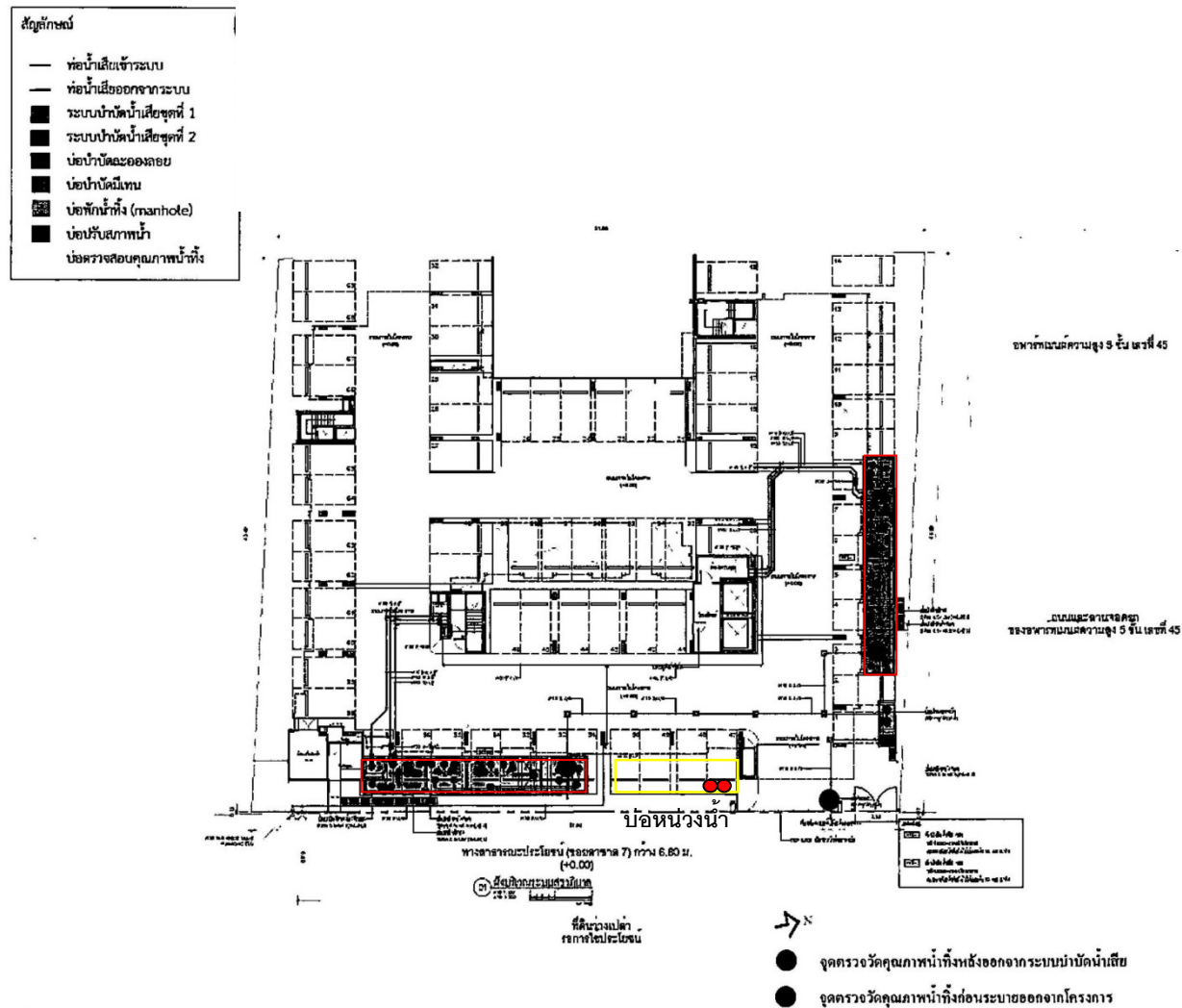
ตารางที่ 3 พารามิเตอร์ตรวจวิเคราะห์น้ำจากสระว่ายน้ำประจำเดือน

ลำดับ	พารามิเตอร์	ความถี่	เดือนที่ตรวจสอบ
1	Total Coliform Bacteria	เดือนละ 1 ครั้ง	เมษายน 2568
2	Fecal Coliform Bacteria	เดือนละ 1 ครั้ง	เมษายน 2568
3	E.Coli	เดือนละ 1 ครั้ง	เมษายน 2568
4	Pseudomonas aeruginosa	เดือนละ 1 ครั้ง	เมษายน 2568
5	Streptococcus aureus	เดือนละ 1 ครั้ง	เมษายน 2568

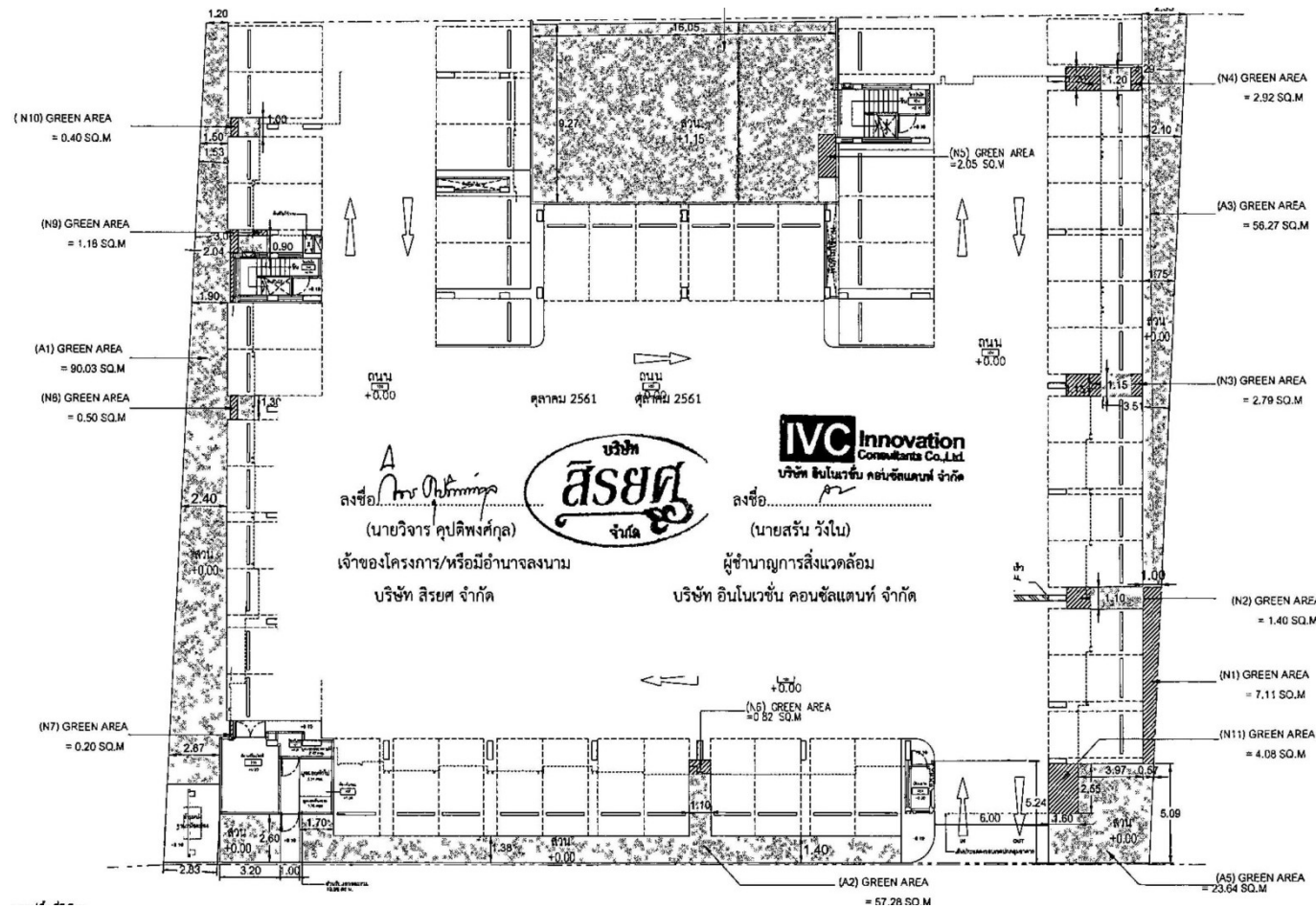
ตารางที่ 4 พารามิเตอร์ตรวจวิเคราะห์น้ำจากสระว่ายน้ำประจำทุก 6 เดือน

ลำดับ	พารามิเตอร์	ความถี่	เดือนที่ตรวจสอบ
1	Combine Chlorine	ปีละ 2 ครั้ง	เมษายน 2568
2	Alkalinity	ปีละ 2 ครั้ง	เมษายน 2568
3	Calcium Hardness	ปีละ 2 ครั้ง	เมษายน 2568
4	Cyanuric acid	ปีละ 2 ครั้ง	เมษายน 2568
5	Chloride	ปีละ 2 ครั้ง	เมษายน 2568
6	Ammonia	ปีละ 2 ครั้ง	เมษายน 2568
7	Nitrate	ปีละ 2 ครั้ง	เมษายน 2568

รายงานผลการปฏิบัติตามมาตรการป้องกันแก้ไขผลกระทบสิ่งแวดล้อม และมาตรการติดตามตรวจสอบคุณภาพสิ่งแวดล้อม
โครงการ DOLCE LASALLE ตั้งอยู่ที่ ถนนซอยลาซาล 7 แขวงบางนาใต้ เขตบางนา กรุงเทพมหานคร



ภาพที่ 2ผังบริเวณระบบระบายน้ำ



ภาพที่ 3 ผังพื้นที่สีเขียวชั้นล่าง